

безвозмездного пользования (договор ссуды) муниципальным имуществом города Челябинска, закрепленным на праве оперативного управления за муниципальным общеобразовательным учреждением Муниципальное бюджетное общеобразовательное учреждение «Средняя общеобразовательная школа № 45 г. Челябинска»

г. Челябинск

«09» января 2024г.

Муниципальное бюджетное общеобразовательное учреждение «Средняя общеобразовательная школа № 45 г. Челябинска» в лице директора Хайдукова Сергея Борисовича, действующего на основании Устава, далее именуемый Ссудодателем, с одной стороны, и АО "Уральский комбинат питания", в лице директора Куравина Федора Васильевича, действующего на основании Устава, далее именуемый Ссудополучателем, с другой стороны, заключили настоящий Договор о нижеследующем:

### 1. Общие положения

1.1. Ссудодатель передает, а Ссудополучатель принимает в безвозмездное пользование муниципальное имущество города Челябинска (далее – "Имущество"):

1) нежилые помещения общей площадью 338 кв.м. (пищеблок и обеденная зона) именуемые далее Объект, расположенные на первом этаже Ссудодателя по адресу: г. Челябинск, ул. Красного Урала 16, столовая, 1этаж. (приложение № 1 план-схема);

2) движимое имущество, указанное в приложении № 2 к настоящему договору ссуды.

1.2. Имущество, указанное в п.1.1. настоящего договора является муниципальной собственностью и передано Муниципальное бюджетное общеобразовательное учреждение «Средняя общеобразовательная школа № 45 г. Челябинска» по договору о закреплении муниципального имущества на праве оперативного управления от «30» декабря 1998г. №УНО-21/13-285.

1.3. Имущество, указанное в п.1.1 настоящего договора передается Ссудополучателю на основании п.69.1 решения Челябинской городской Думы от 28.02.2012 № 32/7 «Об утверждении Положения о порядке управления муниципальным имуществом, закрепленным за муниципальным имуществом, закрепленным за муниципальными унитарными предприятиями и муниципальными учреждениями города Челябинска» для организации ежедневного горячего питания для учащихся.

1.4. Период использования имущества – *постоянное*.

1.5. Срок действия договора: с 09.01.2024 по 29.02.2024г.

### 2. Права сторон

2.1. Ссудодатель имеет право:

2.1.1. Осуществлять проверки сохранности и использования по целевому назначению имущества, переданного по настоящему Договору Ссудополучателю, в любое время без предварительного уведомления последнего.

2.1.2. Распоряжаться переданным Ссудополучателю имуществом в порядке и пределах, определенных действующим законодательством.

2.1.3. Досрочно расторгнуть Договор по основаниям и в порядке, предусмотренными законом и настоящим Договором.

2.2. Ссудополучатель имеет право:

2.2.1. Пользоваться переданным ему имуществом в соответствии с условиями настоящего Договора и нормами действующего законодательства.

2.2.2. Досрочно расторгнуть Договор по основаниям и в порядке, предусмотренными законом и настоящим Договором.

### 3. Обязанности сторон:

3.1 Ссудодатель обязан:

3.1.1. Передать Ссудополучателю имущество, не обремененное правами третьих лиц, и все необходимые документы на него, в соответствии с условиями настоящего Договора в безвозмездное пользование по акту приёма-передачи (приложение №3 к договору) в течение 10 дней после подписания настоящего Договора.

3.1.2. В случае прекращения Договора на любых законных основаниях, в течение десяти дней после прекращения действия Договора принять имущество от Ссудополучателя по акту приёма - передачи.

3.1.3. Доводить до сведения Ссудополучателя через средства массовой информации изменения своего наименования, места нахождения и реквизитов.

3.1.4. Оплату расходов на содержание и коммунальных услуг в отношении недвижимого имущества, осуществляет Ссудодатель если иное не предусмотрено договором.

3.2. Ссудополучатель обязан:

3.2.1. Принять от Ссудодателя имущество в соответствии с условиями настоящего Договора в безвозмездное пользование по акту приёма-передачи (приложение №3 к договору) в течение 10 дней после подписания настоящего Договора.

3.2.2. Использовать переданное имущество исключительно по прямому назначению в соответствии с условиями настоящего Договора.

3.2.3. Не производить перепланировок, переоборудования, капитального ремонта и других неотделимых улучшений Объекта без согласования с Комитетом по управлению имуществом и земельным отношениям г. Челябинска (далее Комитет) и Ссудодателем.

3.2.4. Обеспечить сохранность и эксплуатацию в соответствии с установленными техническими требованиями инженерных сетей, оборудования, коммуникаций, расположенных в Объекте.

3.2.5. Соблюдать технические, санитарные, пожарные и иные нормы при использовании Объекта. Ежедневно производить уборку помещений пищеблока, а также подсобных помещений с соблюдением установленных

правил и требований санитарии, техники безопасности и пожарной безопасности, правильная эксплуатация оборудования. Организация стирки специальной санитарной одежды для персонала.

3.2.6. Осуществлять контроль за рабочим состоянием переданного ему движимого имущества (Приложение №2 к настоящему договору) и нести расходы на текущий и капитальный ремонт в случае выхода из строя.

**Под текущим ремонтом** понимается ремонт, выполняемый для обеспечения поддержания работоспособности оборудования и состоящий в замене или ремонте отдельных узлов и деталей оборудования.

Перечень основных работ, выполняемых при текущем ремонте: проведение операций периодического технического обслуживания; замена деталей и узлов; ремонт футеровок и противокоррозионных покрытий, окраска; замена набивок сальников и прокладок, ревизия арматуры; проверка на точность; ревизия электрооборудования, нагревательных элементов; дозаправка фреоном, устранение мелких утечек, замена фильтра.

**Под капитальным ремонтом** понимается ремонт, выполняемый для восстановления исправности и полного или близкого к полному восстановлению ресурса оборудования с заменой или восстановлением любых его частей, включая базовые.

Перечень основных работ, выполняемых при капитальном ремонте: замена или восстановление всех изношенных деталей и узлов; двигатели; редукторы; насосы; компрессора; полная или частичная замена изоляции, футеровки, противокоррозионной защиты; выверка и центровка машины; послеремонтные испытания; а также совокупность ремонтов, составляющих более 40% стоимости оборудования.

3.2.7. Принимать меры по ликвидации ситуаций, ставящих под угрозу сохранность имущества, его экологическое и санитарное состояние.

3.2.8. Освободить Объект в связи с аварийным состоянием конструкций здания (или его части), его ликвидацией по градостроительным соображениям в сроки, определенные предписанием Ссудодателя, а в случае аварий, чрезвычайных ситуаций или стихийных бедствий - в течение 8 - 10 часов по требованию штаба ГО и ЧС.

3.2.9. Немедленно извещать Ссудодателя о всяком повреждении, аварии или ином событии, нанесшем (или грозящем нанести) Объекту ущерб, и своевременно принимать все возможные меры по предотвращению угрозы дальнейшего разрушения или повреждения Объекта.

3.2.10. Не передавать имущество третьим лицам без письменного разрешения Комитета.

3.2.11. Обеспечивать представителям Комитета по первому их требованию беспрепятственный доступ к имуществу для его осмотра и проверки соблюдения условий настоящего Договора, а также представителям штабов ГО и ЧС района и города по предварительному согласованию

3.2.12. В случае прекращения настоящего Договора на любых законных основаниях, включая истечение его срока, в течение двух дней после прекращения действия Договора передать имущество Ссудодателю по акту приёма-передачи. При этом Ссудополучатель обязан вернуть имущество в том состоянии, в котором он его получил, с учетом нормального износа, со всеми произведенными улучшениями.

3.2.13. При намерении отказаться от Договора и вернуть переданное ему имущество письменно сообщить об этом намерении Ссудодателю не позднее, чем за два месяца до расторжения Договора.

3.2.14. При своей реорганизации, изменении наименования, места нахождения, реквизитов, а также лишения лицензии на право деятельности, для ведения которой было передано имущество, в десятидневный срок письменно сообщить Ссудодателю о произошедших изменениях.

#### **4. Ответственность сторон**

4.1. В случае нанесения ущерба переданному по настоящему Договору имуществу по своей вине Ссудополучатель возмещает Ссудодателю сумму нанесенного ущерба, определенного по соглашению сторон, либо устраняет его своими силами и за свой счет.

4.2. Ссудополучатель выплачивает Ссудодателю штраф в размере 10 минимальных размеров оплаты труда, установленных на момент платы действующим законодательством, в случаях установления комиссией, создаваемой Комитетом, ненадлежащего исполнения или неисполнения Ссудополучателем обязанностей, предусмотренных п. 3.2 настоящего Договора. Выплата штрафа не освобождает Ссудополучателя от обязанности привести переданное ему имущество в первоначальный вид по требованию Ссудодателя и Комитета в установленный последним срок.

#### **5. Особые условия**

5.1. Предоставление в безвозмездное пользование Объекта не влечет за собой право Ссудополучателя использовать по своему усмотрению отнесенную к данному Объекту прилегающую территорию.

5.2. Неотделимые улучшения, в том числе капитальный ремонт Объекта, проводятся Ссудополучателем только с письменного разрешения Комитета.

5.3. Все отделимые и неотделимые улучшения переданного Ссудополучателю имущества поступают в собственность Комитета и по окончании настоящего Договора Ссудополучателю не возмещаются.

5.4. Ссудодатель передает Ссудополучателю имущество в том состоянии, в котором он находится на день передачи. Это состояние Ссудополучателю известно.

#### **6. Изменение, расторжение, прекращение действия договора**

6.1. Каждая из сторон вправе в любое время отказаться от настоящего Договора в случае, если он заключен на неопределенный срок, известив в письменной форме об этом другую сторону за два месяца.

6.2. Договор, заключенный на определенный срок, прекращает свое действие по окончании его срока, а также в любой другой срок по соглашению сторон, а также по волеизъявлению одной из сторон в порядке и по основаниям, предусмотренным действующим гражданским законодательством.

6.3. Договор может быть также досрочно расторгнут в случаях, когда Ссудополучатель:

6.3.1. Использует Имущество не по указанному в Договоре назначению.

6.3.2. Систематически (два раза и более) без уважительных причин нарушает сроки возмещения ущерба либо устранение ущерба собственными силами, и (или) внесения штрафов по истечении трех месяцев после установленного Договором срока платежа. Расторжение Договора не освобождает Ссудополучателя от необходимости возмещения



ущерба и уплаты штрафов.

6.3.3. Умышленно или по неосторожности ухудшает состояние имущества.

6.3.4. Не использует либо передает имущество или его часть по любым видам договоров и сделок иным лицам без письменного согласия Комитета, что признано актом соответствующей комиссии.

6.3.5. Не выполняет особые условия, предусмотренные разделом 5 настоящего Договора.

6.4. Расторжение Договора по основаниям, предусмотренным п. 6.3 настоящего Договора, осуществляется на основании совместного решения Комитета и Ссудодателя, и письменного уведомления Ссудополучателя о досрочном расторжении Договора.

Договор считается расторгнутым по истечении одного месяца со дня отсылки Ссудодателем уведомления Ссудополучателю.

6.5 Договор может быть, также досрочно расторгнут в случае, когда Ссудополучатель принимает решение и письменно уведомляет Комитет и Ссудодателя о расторжения Договора. Договор в данном случае считается расторгнутым по истечении одного месяца со дня получения Ссудодателем уведомления при условии подписания сторонами акта приёма-передачи имущества.

6.6. Вносимые в Договор изменения и дополнения рассматриваются сторонами и оформляются дополнительными соглашениями.

### 7. Прочие условия

7.1. Вопросы, не урегулированные Договором, регулируются действующим гражданским законодательством РФ.

7.2. Споры, возникающие при исполнении Договора, рассматриваются судом, арбитражным судом в соответствии с их компетенцией.

7.3. Договор составлен в трех экземплярах, имеющих одинаковую юридическую силу и хранящихся в Комитете, у Ссудодателя и у Ссудополучателя.

### 1. Реквизиты сторон

ССУДОДАТЕЛЬ:

Муниципальное бюджетное общеобразовательное учреждение

"Средняя общеобразовательная школа № 45 г. Челябинска"

ИНН/КПП 7448026565/744801001

Юридический адрес: 454112, Челябинская область, г. Челябинск, ул. Красного Урала, 16

Почтовый адрес: 454112, Челябинская область, г. Челябинск, ул. Красного Урала, 16

Банковские реквизиты:

Р/сч. 03234643757010006900 ОТДЕЛЕНИЕ

ЧЕЛЯБИНСК БАНКА РОССИИ // УФК по

Челябинской области г. Челябинска

Комитет финансов г. Челябинска (МБОУ "СОШ № 45 г.

Челябинска" л/сч 2047302118Н, 2147302055Н)

БИК банка 017501500

Телефон: 8 (351) 741-18-85

E-mail: buh.sosh45@mail.ru

Директор  
МП



/С.Б.Хайдуков/

ССУДОПОЛУЧАТЕЛЬ:

Акционерное Общество "Уральский комбинат питания"

ИНН/КПП 7453318570/745301001

Юридический адрес: 454091, г. Челябинск, ул. Васенко 96, офис 620

Почтовый адрес: 454091, г. Челябинск, ул. Васенко 96, офис 620

Банковские реквизиты:

Р/сч 40702810990000025035 в ПАО "Челябинвестбанк"

К/сч 30101810400000000779

БИК 047501779

E-mail: ksplen@mail.ru

Директор  
МП



/Ф.В.Куравин/

СОГЛАСОВАНО:

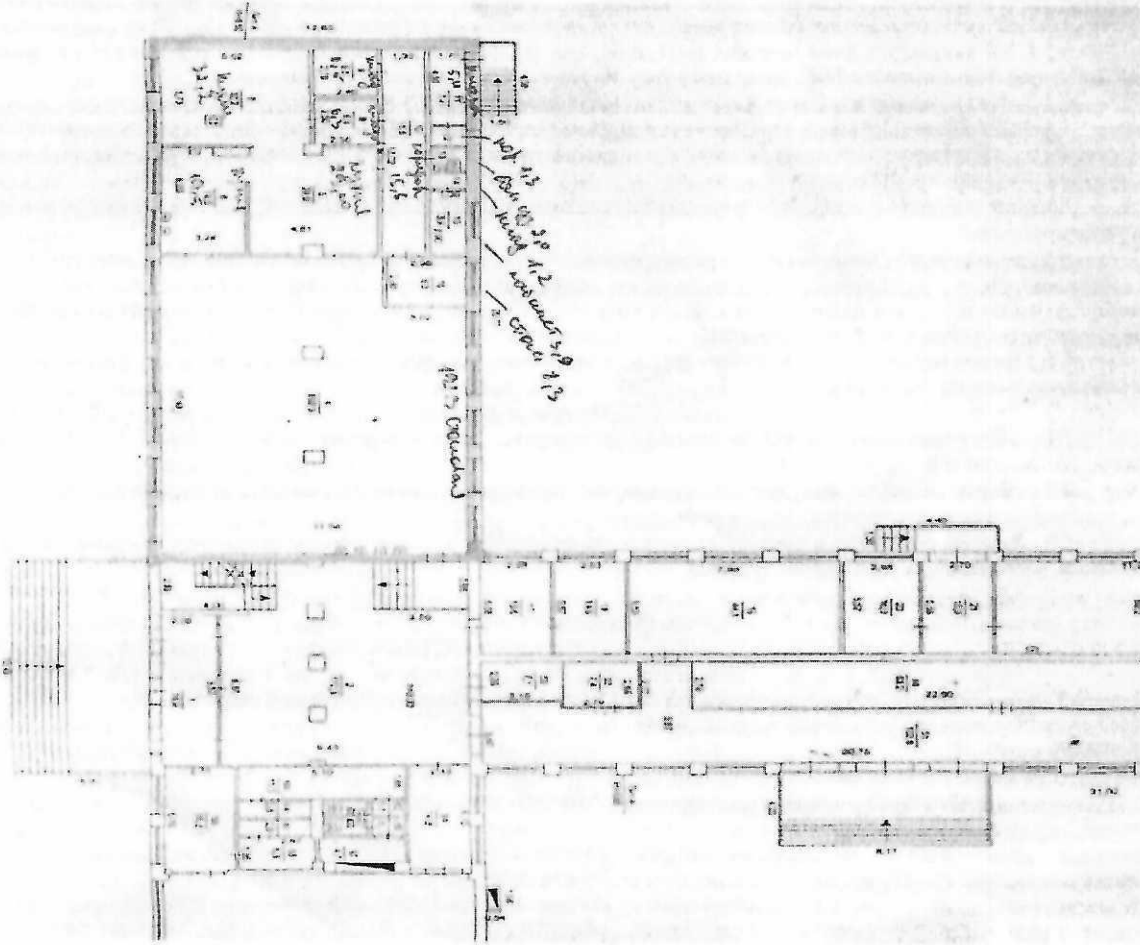
Председатель Комитета по делам образования города Челябинска



С.В.Портъе

№ 01.24 от « 09 » марта 2024г.

**Схема расположения пищеблока Муниципальное бюджетное общеобразовательное учреждение "Средняя общеобразовательная школа № 45 г. Челябинска", столовая, 1 этаж**



ССУДОДАТЕЛЬ:

**Муниципальное бюджетное общеобразовательное учреждение  
"Средняя общеобразовательная школа № 45  
г. Челябинска"**

ИНН/КПП 7448026565/744801001

Юридический адрес: 454112, Челябинская область,  
г. Челябинск, ул. Красного Урала, 16

Почтовый адрес: 454112, Челябинская область,  
г. Челябинск, ул. Красного Урала, 16

Банковские реквизиты:

Р/сч. 03234643757010006900 ОТДЕЛЕНИЕ  
ЧЕЛЯБИНСК БАНКА РОССИИ // УФК по


Челябинской области г. Челябинска

Комитет финансов г. Челябинска (МБОУ "СОШ № 45 г.  
Челябинска" л/сч 2047302118Н, 2147302055Н)

БИК банка 017501500

Телефон: 8 (351) 741-18-85

E-mail: buh.sosh45@mail.ru

Директор  /С.Б.Хайдуков/  
МП

ССУДОПОЛУЧАТЕЛЬ:

**Акционерное Общество "Уральский комбинат  
питания"**

ИНН/КПП 7453318570/745301001

Юридический адрес: 454091, г. Челябинск, ул. Васенко 96,  
офис 620

Почтовый адрес: 454091, г. Челябинск, ул. Васенко 96,  
офис 620

Банковские реквизиты:

Р/сч 40702810990000025035 в ПАО "Челябинвестбанк"

К/сч 30101810400000000779

БИК 047501779

E-mail: ksplen@mail.ru

Директор  /Ф.В.Куравин/  
МП





**Перечень движимого имущества (оборудования и инвентаря),  
 находящегося на территории Ссудодателя по адресу: 454112, Челябинская область, г. Челябинск, ул. Красного  
 Урала, 16, столовая, 1 этаж.**

№ п/п	Наименование	Кол-во	Инвентарный номер
1	Весы ВСП-15.2-4К Ладога	1	
2	Весы МТ 15 ВДА (2/5; 340*230 «Базар»)	1	
3	Весы настольные МК 15.2 масса К	1	
4	Морозильный ларь Haier HCE 203 R	1	
5	Стеллаж для посуды 1600*900*300	1	
6	Шкаф холодильный "Полаир" СМ 110	1	
7	Электроплита ЭП-2м	1	01320242
8	Электросковорода	1	01320248
9	Тестомес МТМ-65	1	01320293
10	Вентилятор центробежный	1	010104000001
11	Мармит 1-2 блюд ЭМК-70 КМУ	1	1101040001013
12	Прилавок холодильный ПВБК-70КМ	1	1101040001014
13	Прилавок д/столовых приборов	1	010104000416
14	Холодильная установка UJ 9226 E/EVS B290 ED	1	C110104013
15	Пароконвектомат Abat	1	BA0000000084
16	Посудомоечная маш.МПК700К-01	1	C1101040017
17	Посудомоечная машина ПММ К-1	1	01410000490
18	Овощерезка Гамма-5А	1	01410000491
19	Подставка под кипяtilьник (1410000489)	1	б/н
20	Подставка под электромеханику ПЭМ 50*50	1	1410000496
21	Стол предмоечный	1	C1101040018
22	Стол производственный для грязной посуды 1200*1700*860	1	01410000494
23	Шкаф холодильный СМ114-S(ШХ-1.4) POLAIR	1	1011440400000003
24	Шкаф холодильный ШХ-1 POLAIR	1	C110104014
25	Тележка ТС 2/70/50	1	1630320
26	Тележка ТС 2/70/50	1	1630321
27	Тележка ТС 2/70/50	1	C110106090000028
28	Тележка ТС 2/70/50	1	C110106090000029
29	Компрессор Aspera J/NJ 9226 E	1	210134001196
30	Мясорубка	1	C1101040001
31	Облучатель бактерицидный ОРБН	1	1410000492
32	Стеллаж СПЛн (12) 1400*600*2000 нерж.ст.	1	210136001158
33	Стол производственный 800*700*860	1	1410000495
34	Стол производственный СПРМ -1200/1 "Norma"	1	210136001121
35	Стол производственный СПРМ -1200/1 "Norma"	1	210136001122
36	Стол производственный СПРМ -1200/1 "Norma"	1	210136001123
37	Стол производственный СПРМ -1200/1 "Norma"	1	210136001124
38	Стол производственный СПРМ -1500/1 "Norma"	1	210136001125
39	Стол производственный СПРМ -1500/1 "Norma"	1	210136001154
40	Стол производственный СПРМ -1500/1 "Norma"	1	210136001155
41	Стол производственный СПРМ -1500/1 "Norma"	1	210136001156
42	Стол производственный СПРМ -1500/1 "Norma"	1	210136001157
43	Стол производственный СПРМ-800 "Norma"	1	210136001162
44	Стол кондитерский 1500*800 столешница бук	1	210136001127
45	Подтоварник ПДТ-4\4 полимер (40*40*50)	4	б/н
46	Водоумягчитель DVA 12	1	1410000493
47	Морозильная камера (ларь) Frosotor F350 S 1000*600*840 350л	1	210136001434
48	Прилавок витрина холодильный ПВВ(Н)-70КМ-С-НШ вс нерж.плоский стол (1120 мм)	1	410134001544
49	Ларь морозильный F 350S	1	410134001545
50	Шкаф для хлеба 830*560*1800	1	410136001546
51	Кипяtilьник КНЭ-100 (подставка для кипяtilьника ПДКБ-400*400*400 "Base")	1	410134001547



52	Сковорода электрическая ЭСК -90-0,47-70Ч	1	410134001548
53	Стеллаж СПЛп 1200*600*1800 "Normal Inox"	1	410136001549
54	Модуль нейтральный МН -70КМ стол 630 мм	1	410136001550
55	Тележка-шпилька ТШПп - 660*420*4500 "Profi Inox" 12 уровней протвеной 600*400	1	410135001551
56	Тележка-шпилька ТШПп - 660*420*4500 "Profi Inox" 12 уровней протвеной 600*400	1	410135001552
57	Подтоварник технологический ПДТн -1200*400*300 "Normal Inox"	1	б/н
58	Подтоварник технологический ПДТн -1200*400*300 "Normal Inox"	1	б/н
59	Тележка для сервировки ТДСп-800*500*860 "Profi Inox"	1	б/н
60	Тележка для сервировки ТДСп-800*500*860 "Profi Inox"	1	б/н
61	Пароконвектомат ПКА 10-1/1ПП2	1	410134001553
62	Холодильник ХФ -250-2	1	410134001554
63	Универсальный привод для шинковки овощей УКМ 01	1	410134001555
64	СТОЛ СППЦЗ 120/60 (производственный)	1	210136001302
65	СТОЛ СППЦЗ 120/60 (производственный)	1	210136001303
66	Микроволновая печь FUSION MWFS 1801 MW	1	б/н
67	Стеллаж мет.без козырька	1	010106000124
68	Стеллаж мет.без козырька	1	010106000125
69	Стол производственный с полкой-решеткой, 800*500*860, Материал нержавеющей сталь	1	410136001785
70	Шкаф четырехстворчатый в столовую	1	210136001266

Итого переданного имущества: 70 (Семьдесят) наименований, в количестве 73 (семьдесят три) штуки.

ССУДОДАТЕЛЬ:

**Муниципальное бюджетное общеобразовательное учреждение  
"Средняя общеобразовательная школа № 45  
г. Челябинска"**  
ИНН/КПП 7448026565/744801001  
Юридический адрес: 454112, Челябинская область,  
г. Челябинск, ул. Красного Урала, 16  
Почтовый адрес: 454112, Челябинская область,  
г. Челябинск, ул. Красного Урала, 16  
Банковские реквизиты:  
Р/сч. 03234643757010006900 ОТДЕЛЕНИЕ  
ЧЕЛЯБИНСК БАНКА РОССИИ // УФК по  
Челябинской области г. Челябинска  
Комитет финансов г. Челябинска (МБОУ "СОШ № 45 г.  
Челябинска" л/сч 2047302118Н, 2147302055Н)  
БИК банка 017501500  
Телефон: 8 (351) 741-18-85  
E-mail: buh.sosh45@mail.ru

Директор  /С.Б.Хайдуков/  
МП 

ССУДОПОЛУЧАТЕЛЬ:

**Акционерное Общество "Уральский комбинат  
питания"**

ИНН/КПП 7453318570/745301001  
Юридический адрес: 454091, г. Челябинск, ул. Васенко 96,  
офис 620  
Почтовый адрес: 454091, г. Челябинск, ул. Васенко 96,  
офис 620  
Банковские реквизиты:  
Р/сч 40702810990000025035 в ПАО "Челябвестбанк"  
К/сч 30101810400000000779  
БИК 047501779

E-mail: ksplen@mail.ru

Директор  /Ф.В.Куравин/  
МП 



**АКТ**

Приема-передачи нежилого имущества в безвозмездное временное пользование

г. Челябинск

«09» сентября 2024г.

Муниципальное бюджетное общеобразовательное учреждение «Средняя общеобразовательная школа № 45 г. Челябинска» в лице директора Хайдукова Сергея Борисовича, действующего на основании Устава, далее именуемый "Ссудодателем", с одной стороны передает, и АО "Уральский комбинат питания", в лице директора Куравина Федора Васильевича, действующего на основании Устава, далее именуемый "Ссудополучателем", с другой стороны, с целью организации ежедневного горячего питания для учащихся **Муниципальное бюджетное общеобразовательное учреждение «Средняя общеобразовательная школа № 45 г. Челябинска»:**

1.

Адрес помещения	Наименование помещения	Этаж	Площадь кв.м.
454112, Челябинская область, г. Челябинск, ул. Красного Урала, 16	Пищеблок и обеденная зона в нежилом помещении	1 этаж	145,70 кв.м.
454112, Челябинская область, г. Челябинск, ул. Красного Урала, 16	Обеденная зона (250 мест)	1 этаж	192,30 кв.м.
<b>ИТОГО:</b>			<b>338 кв.м.</b>

Помещение передается в том состоянии, в котором оно находится на день передачи. Это состояние Ссудополучателю известно.

2. Передается следующее движимое муниципальное имущество для организации ежедневного горячего питания для учащихся (ссудодателя):

№ п/п	Наименование	Кол-во	Инвентарный номер
1	Весы ВСП-15.2-4К Ладога	1	
2	Весы МТ 15 ВДА (2/5; 340*230 «Базар»	1	
3	Весы настольные МК 15.2 масса К	1	
4	Морозильный ларь Haier HCE 203 R	1	
5	Стеллаж для посуды 1600*900*300	1	
6	Шкаф холодильный "Полаир" SM 110	1	
7	Электроплита ЭП-2м	1	01320242
8	Электросковорода	1	01320248
9	Тестомес МТМ-65	1	01320293
10	Вентилятор центробежный	1	010104000001
11	Мармит 1-2 блюд ЭМК-70 КМУ	1	1101040001013
12	Прилавок холодильный ПВБК-70КМ	1	1101040001014
13	Прилавок д/столовых приборов	1	010104000416
14	Холодильная установка UJ 9226 E/EVS B290 ED	1	C110104013
15	Пароконвектомат Abat	1	BA0000000084
16	Посудомоечная маш.МПК700К-01	1	C1101040017
17	Посудомоечная машина ПММ К-1	1	01410000490
18	Овощерезка Гамма-5А	1	01410000491
19	Подставка под кипятивильник (1410000489)	1	б/н
20	Подставка под электромеханику ПЭМ 50*50	1	1410000496
21	Стол предмочный	1	C1101040018
22	Стол производственный для грязной посуды 1200*1700*860	1	01410000494
23	Шкаф холодильный SM114-S(ШХ-1.4) POLAIR	1	1011440400000003
24	Шкаф холодильный ШХ-1 POLAIR	1	C110104014
25	Тележка ТС 2/70/50	1	1630320
26	Тележка ТС 2/70/50	1	1630321
27	Тележка ТС 2/70/50	1	C11010609000028
28	Тележка ТС 2/70/50	1	C11010609000029
29	Компрессор Aspera J/NJ 9226 E	1	210134001196
30	Мясорубка	1	C1101040001
31	Облучатель бактерицидный ОРБН	1	1410000492
32	Стеллаж СПЛн (12) 1400*600*2000 нерж.ст.	1	210136001158
33	Стол производственный 800*700*860	1	1410000495
34	Стол производственный СПРМ -1200/1 "Norma"	1	210136001121
35	Стол производственный СПРМ -1200/1 "Norma"	1	210136001122
36	Стол производственный СПРМ -1200/1 "Norma"	1	210136001123



37	Стол производственный СПРМ -1200/1 "Norma"	1	210136001124
38	Стол производственный СПРМ -1500/1 "Norma"	1	210136001125
39	Стол производственный СПРМ -1500/1 "Norma"	1	210136001154
40	Стол производственный СПРМ -1500/1 "Norma"	1	210136001155
41	Стол производственный СПРМ -1500/1 "Norma"	1	210136001156
42	Стол производственный СПРМ -1500/1 "Norma"	1	210136001157
43	Стол производственный СПРМ-800 "Norma"	1	210136001162
44	Стол кондитерский 1500*800 столешница бук	1	210136001127
45	Подтоварник ПДТ-4\4 полимер (40*40*50)	4	б/н
46	Водоумягчитель DVA 12	1	1410000493
47	Морозильная камера (ларь) Frosotor F350 S 1000*600*840 350л	1	210136001434
48	Прилавок витрина холодильный ПВВ(Н)-70КМ-С-НШ вс нерж.плоский стол (1120 мм)	1	410134001544
49	Ларь морозильный F 350S	1	410134001545
50	Шкаф для хлеба 830*560*1800	1	410136001546
51	Кипятильник КНЭ-100 (подставка для кипятильника ПДК6-400*400*400 "Base")	1	410134001547
52	Сковорода электрическая ЭСК -90-0,47-70Ч	1	410134001548
53	Стеллаж СПЛп 1200*600*1800 "Normal Inox"	1	410136001549
54	Модуль нейтральный МН -70КМ стол 630 мм	1	410136001550
55	Тележка-шпилька ТШПп - 660*420*4500 "Profi Inox" 12 уровней протвенеи 600*400	1	410135001551
56	Тележка-шпилька ТШПп - 660*420*4500 "Profi Inox" 12 уровней протвенеи 600*400	1	410135001552
57	Подтоварник технологический ПДТн -1200*400*300 "Normal Inox"	1	б/н
58	Подтоварник технологический ПДТн -1200*400*300 "Normal Inox"	1	б/н
59	Тележка для сервировки ТДСп-800*500*860 "Profi Inox"	1	б/н
60	Тележка для сервировки ТДСп-800*500*860 "Profi Inox"	1	б/н
61	Пароконвектомат ПКА 10-1/1ПП2	1	410134001553
62	Холодильник ХФ -250-2	1	410134001554
63	Универсальный привод для шинковки овощей УКМ 01	1	410134001555
64	СТОЛ СППЦЗ 120/60 (производственный)	1	210136001302
65	СТОЛ СППЦЗ 120/60 (производственный)	1	210136001303
66	Микроволновая печь FUSION MWFS 1801 MW	1	б/н
67	Стеллаж мет.без козырька	1	010106000124
68	Стеллаж мет.без козырька	1	010106000125
69	Стол производственный с полкой-решеткой, 800*500*860, Материал нержавеющей, сталь	1	410136001785
70	Шкаф четырехстворчатый в столовую	1	210136001266

Итого переданного имущества: 70 (Семьдесят) наименований, в количестве 73 (Семьдесят три) штуки.

ССУДОДАТЕЛЬ:

ССУДОПОЛУЧАТЕЛЬ:

Муниципальное бюджетное общеобразовательное учреждение "Средняя общеобразовательная школа № 45 г. Челябинска"

ИНН/КПП 7448026565/744801001

Юридический адрес: 454112, Челябинская область,

г. Челябинск, ул. Красного Урала, 16

Почтовый адрес: 454112, Челябинская область,

г. Челябинск, ул. Красного Урала, 16

Банковские реквизиты:

Р/сч. 03234643757010006900 ОТДЕЛЕНИЕ

ЧЕЛЯБИНСК БАНКА РОССИИ // УФК по Челябинской

области г. Челябинска

Комитет финансов г. Челябинска (МБОУ "СОШ № 45 г.

Челябинска" л/сч 2047302118Н,2147302055Н)

БИК банка 017501500

Телефон: 8 (351) 741-18-85

E-mail: buh.sosh45@mail.ru

Директор  /С.Б.Хайдуков/  
МП

Акционерное Общество "Уральский комбинат питания"

ИНН/КПП 7453318570/745301001

Юридический адрес:

454091, г. Челябинск, ул. Васенко 96, оф. 620

Почтовый адрес:

454091, г. Челябинск, ул. Васенко 96, оф. 620

Банковские реквизиты:

Р/сч 40702810990000025035 в ПАО "Челябинвестбанк"

К/сч 301018104000000000779

БИК 047501779

E-mail: ksplen@mail.ru

Директор  /Ф.В.Куравин/  
МП

